

Table of Content

الفهرس

About Us	من نحن
Address	العنوان
Quality Policy	سياسة الجودة
Mission, Vision & Values	المهمة، الرؤية والقيم
Organization Chart	الهيكل التنظيمي
Our Products	منتجاتنا



About Us | What We Do

Nasser Building Material is your trusted source for high quality building materials. We provide exceptional service and bring to you the best solutions delivered by our qualified and professional team. Our Beirut central warehouse and our large fleet provide you a fast and on time delivery, mitigating your risk of emergencies. Our products categories cover:

- Concrete
- Waterproofing
- Insulation and Protection Board
- Masonry and Plaster
- Tiling Products and Accessories
- Disks and Drills
- Safety Equipment
- Tools and Hardware
- Electrical Equipment

من نحن | ماذا نفعل

شركة ناصر لناصر مواد البناء هي مصدركم الموثوق لمواد بناء عالية الجودة. فنحن نقدم خدمة استثنائية و نأتيكم بأفضل الحلول التي يقدمها فريقنا المؤهل و المحترف. مستودعنا الرئيسي في بيروت بتجهيزاته يوفر لكم طلباتكم ومستلزماتكم الطارئة في الوقت المحدد وبطريقة سريعة. منتجاتنا تغطي الفئات التالية:

- الباطون
- مواد لمنع النش
- ألواح للحماية والعزل
- اكسسوارات للحجر والورقة
- مواد واكسسوارات للبلاط
- ديسكات وريش
- معدات حماية
- عدة وخردوات
- معدات كهربائية

Address | العنوان

Head Office / Beirut, Lebanon

المركز الرئيسي / بيروت ، لبنان

T./F.: +961 1 847 857

M: +961 76 959 959

Warehouse / Beirut, Lebanon

المستودع / بيروت، لبنان

M: +961 76 949 949

E: info@nasserbm.com

W: www.nasserbm.com



Quality Policy

Nasser Building Material aims to be a leader in the building materials industry. We are committed to:

- Ensure our products are fit for use and operate to their desired quality in accordance with customer requirements and specifications;
- Fulfill customer commitments in terms of prompt delivery and quality to ensure customer satisfaction;
- Comply with applicable statutory and regulatory requirements;
- Develop strong relationship and knowledge-sharing with our suppliers and stakeholders;
- Upgrade the capabilities of our technical and administrative staffs through continuous trainings.

سياسة الجودة

تهدف شركة ناصر لمواد البناء أن تكون الرائدة في مجال مواد البناء . نحن ملتزمون بما يلي:

- التأكد من منتجاتنا أنها صالحة للاستخدام و تعمل حسب الجودة والمواصفات المطلوبة وفقا لمتطلبات العملاء؛
- الوفاء بالالتزامات من حيث التسليم الفوري و الجودة لضمان رضا العملاء؛
- الالتزام بالمتطلبات القانونية والتنظيمية؛
- انشاء علاقة قوية و تبادل المعرفة مع الموردين و أصحاب المصلحة؛
- تطوير القدرات الفنية والإدارية لموظفينا من خلال التدريب المستمر .

Mission

Serve the building needs of our customers through the supply of a wide range of high quality building materials and supplies.

المهمة

تلبية الاحتياجات البنائية لعملائنا من خلال توفير مجموعة واسعة من مواد البناء العالية الجودة.

Vision

Raise the building materials industry standards and become an industry leader in Lebanon and the region.

الرؤية

رفع مستوى الجودة في مجال مواد البناء وأن نكون الرائدة في لبنان والمنطقة.

Values

Our corporate values lie at the core of everything we do. They will guide our behavior with clients, suppliers, each other, and the communities we serve.

Client Focus – We earn our clients' trust by understanding and serving their needs best.

Quality - We set high quality standards in everything we do. We are committed to continuously improve our capabilities.

Teamwork – We work collaboratively, and develop and maintain productive working relationships with our stakeholders based on mutual respect.

Integrity –We live by the highest ethical standards, demonstrating honesty and fairness in every action that we take.

القيم

قيمنا تكمن في كل ما نقوم به. هي توجه علاقاتنا مع الزبائن؛ الموردين، مع بعضنا البعض، و المجتمعات التي نخدمها.

التركيز على العملاء - نحن نكسب ثقة عملائنا من خلال فهم و خدمة احتياجاتهم على أكمل وجه.

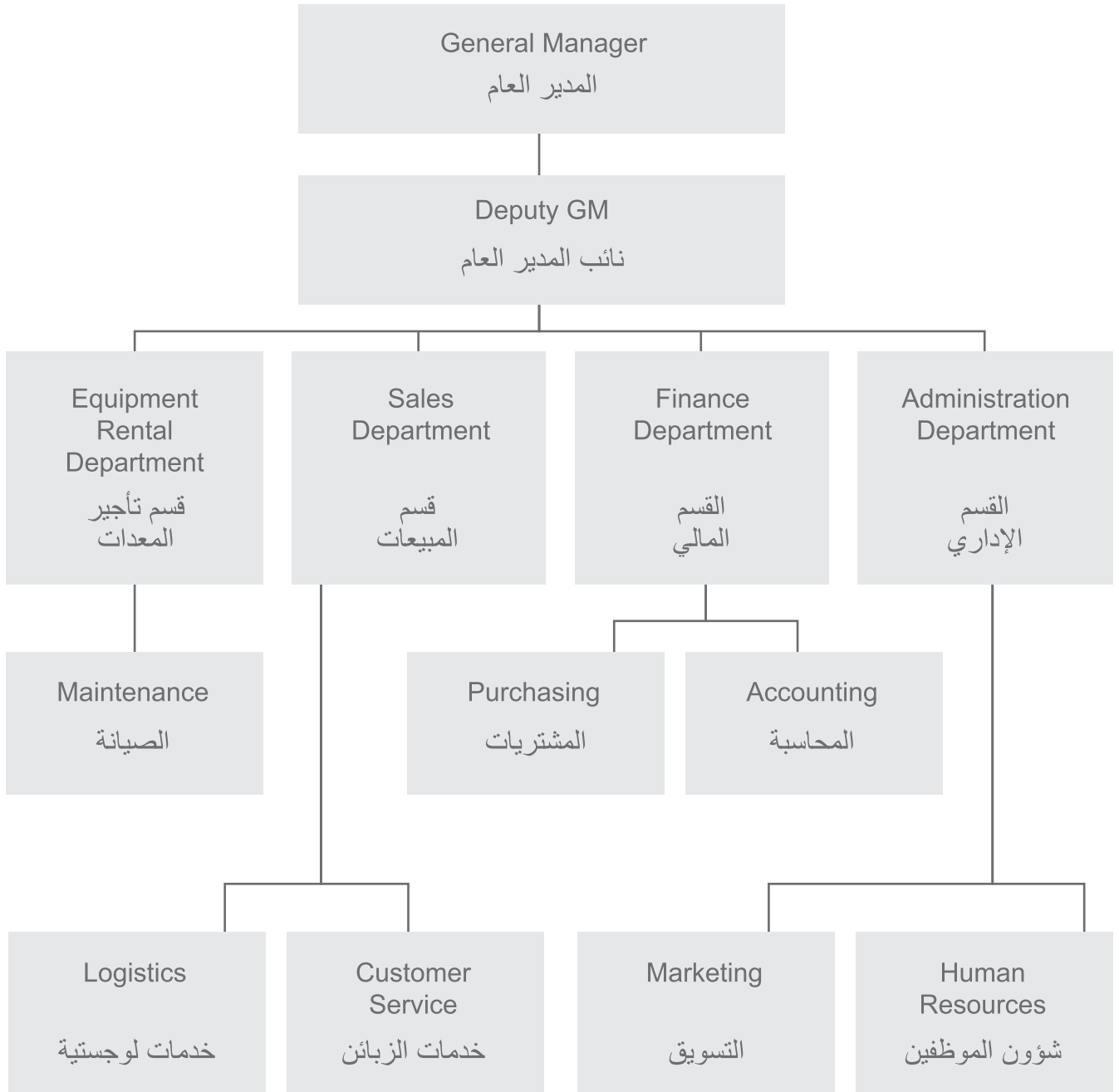
الجودة - نحن نضع معايير عالية الجودة في كل ما نقوم به. نحن ملتزمون بتحسين قدراتنا باستمرار.

العمل الجماعي - نحن نعمل بتعاون، نظور ونحافظ على علاقات عمل مثمرة مع شركائنا على أساس الاحترام المتبادل.

النزاهة - نحن نتبع أعلى معايير الأخلاق، مظهرين الصدق والعدل بكل أعمالنا وقراراتنا التي نتخذها.

Organization Chart

الهيكل التنظيمي



Our Products

منتجاتنا

Concrete

الباطون

Waterproofing

مواد لمنع النش

Insulation and Protection Board

ألواح للحماية والعزل

Masonry and Plaster

أكسسوارات للحجر والورقة

Tiling Products and Accessories

مواد وأكسسوارات للبلاط

Disks and Drills

ديسكات و ريش

Safety Equipment

معدات حماية

Tools and Hardware

عدة وخردوات

Electrical Equipment

معدات كهربائية



<p>WOODEN HANDLE FOR SHOVEL</p> <p>عصا رفش</p>  <p>CD002-08</p>	<p>LARGE STEEL HAMMER 5 KG</p> <p>مهدة فولاذ ٥ كلغ</p>  <p>CD002-02</p>	<p>CHALK LINE & MARKING POWDER</p> <p>طقم خيط نقضة مع بودرة</p>  <p>CD001</p>
<p>STEEL WIRE</p> <p>كابل حديد</p>  <p>CD006</p>	<p>NAILS FOR SHOOTING GUN</p> <p>خرطوش فرد قواص</p>  <p>CD003</p>	<p>HAMMER FOR CARPENTER</p> <p>شاكوش نجار</p>  <p>CD002-09</p>
<p>AIR TIRE 20 CM</p> <p>دولاب سقالة ٢٠ سم</p>  <p>CD008-03</p>	<p>SINGLE WHEEL BARROW</p> <p>عربة باطون</p>  <p>CD008-01</p>	<p>90° CORNER</p> <p>زاوية ٩٠ درجة</p>  <p>CD007</p>
<p>CHISEL FLAT AND POINTED</p> <p>ازميل عريض ورفيع</p>  <p>CD011</p>	<p>BOLT CUTTER</p> <p>مقص حديد</p>  <p>CD010-01</p>	<p>NYLON ROPE</p> <p>حبل نايلون</p>  <p>CD009</p>
<p>SHACKLE U WITH PIN</p> <p>قفل بحري</p>  <p>CD015</p>	<p>CROWBAR</p> <p>قارص حديد</p>  <p>CD014</p>	<p>INDUSTRIAL CHALK</p> <p>طبشور صناعي</p>  <p>CD013-01</p>

STEEL HAMMER	BURLAP ROLLS	VIBRATOR SHAFT TUBE
<p>شاكوش تكسير</p>  <p>CD002-12</p>	<p>لفات خيش</p>  <p>CD028-01</p>	<p>نرييج رجاج بنزين</p>  <p>CD026-01</p>
LARGE PENCIL FOR CARPENTRY	PVC BUCKET FOR CONCRETE	MRA MOULD RELEASE AGENT 20 L
<p>قلم نجارة عريض</p>  <p>CD038-01</p>	<p>سطل P.V.C. للبياطون</p>  <p>CD030-01-G</p>	<p>زيت بلايوود ٢٠ لتر</p>  <p>CD027-04</p>
PLUMB WITH BRASS	HEXAGONAL NUT WITH U LOCK	GALVANIZED WIRE
<p>لبيل</p>  <p>CD039-01</p>	<p>عزقة مسدسة بقفل U</p>  <p>CD045-01</p>	<p>شريط تربيط</p>  <p>CD031</p>
BANDER	BARROW WHEEL	REDUCER CONNECTOR FOR WATER B
<p>مفتاح حديد</p>  <p>CD048-01</p>	<p>دولاب ضغط</p>  <p>CD008-01-B</p>	<p>وصلة عزقة نش</p>  <p>CD050-01</p>
CLIPS	NAIL GUN	NAILS FOR NAIL GUN
<p>كليبس عمار</p>  <p>CD046</p>	<p>فرد قواص</p>  <p>CD003-09</p>	<p>مسمار قواص</p>  <p>CD003-08</p>

NORFIX	PLASTIC CONE	TUBE
 <p>جرس CD016</p>	 <p>كون بلاستيك CD022-01</p>	 <p>قسطل تيب CD021</p>
U-FIX	MINI-FIX	BOUCHON 22
 <p>كرسي CD41-01</p>	 <p>دولاب CD018</p>	 <p>سدة تايرود CD023-01</p>
SMALL TRAPEZE	FILLED CHAMFER	HOLLOW CHAMFER
 <p>ترابيز صغير CD020</p>	 <p>شفر مدعم CD019</p>	 <p>شفر مفرغ CD019</p>

<p>SOLVENT OR WATER BASED PRIMER</p> <p>أساس زفت مائي - نفطي</p>  <p>WP007</p>	<p>GAS TORCH</p> <p>حراق غاز</p>  <p>WP001-03</p>	<p>FOAM</p> <p>فوم</p>  <p>WP001</p>
<p>WATERSTOP WITHOUT VALVE</p> <p>جوان بدون صباب</p>  <p>WP015-03</p>	<p>WATERSTOP WITH VALVE</p> <p>جوان مع صباب</p>  <p>WP015-02</p>	<p>SILICONE</p> <p>سيليكون</p>  <p>WP011</p>
<p>ASPHALT ROLL - DIFFERENT KINDS</p> <p>رول زفت متعدد الأنواع</p>  <p>WP018</p>		<p>BENTONITE WATERSTOP</p> <p>بنتونيت للمياه الحلوة والمالحة</p>  <p>WP015-01</p>

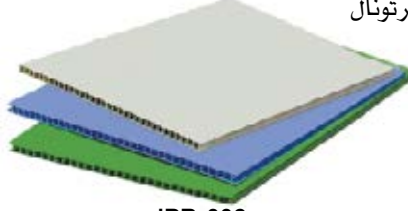
GLASS WOOL



فببر غلاس

IPB-004-01

CARDBOARDS



كرتونال

IPB-002

STYROPAN



فلبين

IPB-001

GEOTEXTILE



جبونكستيل

IPB-005

<p>COIL FOR BRICKWORK</p> <p>رول شبك حديد مزيبق</p>  <p>MP008</p>	<p>BRICK TROWEL</p> <p>مسطرين</p>  <p>MP007</p>	<p>MERCURY METER</p> <p>زئبق</p>  <p>MP006</p>
<p>TROWEL WITH WOODEN HANDLE</p> <p>مالج عادي</p>  <p>MP0015</p>	<p>BONDING AGENT ELASTOFIX SBR</p> <p>سائل أس. بي. أر</p>  <p>MP014-02</p>	<p>WELDED WIRE MESH FOR PLASTER</p> <p>رول شبك للورقة</p>  <p>MP013</p>
<p>EXPANDED WIRE MESH ROLL</p> <p>رول فيبر</p>  <p>MP019-01</p>	<p>WELDING ROD</p> <p>قضيب لحام</p>  <p>MP018</p>	<p>FIBERGLASS FOR PLASTER</p> <p>فيبر غلاس ماش للورقة</p>  <p>MP017</p>
<p>TROWEL WITH TEETH</p> <p>مالج مسنن</p>  <p>MP001</p>	<p>PLASTIC TROWEL</p> <p>مفرك بلاستيك</p>  <p>MP022</p>	<p>TROWEL WITH SPONGE</p> <p>مفرك اسفنج</p>  <p>MP020</p>

ACME GREASE

أكما لتلزيق الرخام مع منشف



TP004

TILE GROUT - DIFFERENT COLORS

روبة بلاط الوان مختلفة



TP005

TILE CROSS SPACER

صلبان للتبلاط



TP001

TILE ADHESIVE

تلزيق بلاط



TP003

CONCRETE DRILL BIT SDS

ريشة أس دي أس باطون



4*110 mm	6*110mm	8*110 mm	10*110 mm
12*230 mm	14*230 mm	16*300 mm	18*300 mm
20*320 mm	22*340 mm	24*340 mm	25*400 mm

DD001

CONCRETE DRIL BIT

ريشة باطون عادية



6*110mm	8*110 mm	10*160mm	12*160 mm
14*210 mm	16*230 mm	18*320 mm	18*350 mm

DD017

CHISEL

FLAT WOOD DRIL BIT

WOOD AUGER DRILL BIT



ريشة تكسير

DD047



ريشة فراشة خشب

DD030



ريشة جدل خشب

DD029

CUP GRANITE DISK

DISK FOR CUTTING STEEL

STEEL GRINDING DISK



ديسك غرانيت بفلنجة

DD034-01



ديسك قص حديد

DD033-01



ديسك برش ألمينيوم

DD032-02

SEMI-FLEXIBLE GRINDING DISK

SAW DISK FOR WOOD

GRANITE DIAMOND DISK



ديسك برش بلاستيك

DD041



ديسك منشار خشب

DD040



ديسك غرانيت ألماس

DD034-03

CRIMPED WIRED CUP

FLEXIBLE PLASTIC PAD

VELCRO GRINDING DISK



فرشاة صاروخ شعر

DD037



طارة تليق بلاستيك

DD035-01



ديسك حف شليك شلوك

DD048

RUBBER BOOT	SAFETY BOOT	RAIN SUIT
 <p>جزمة كاوتشوك</p> <p>SM002-02</p>	 <p>حذاء حماية</p> <p>SM002</p>	 <p>بدلة مطرية</p> <p>SM001</p>
WAIST OR PARACHUTE SAFETY BELT	SAFETY HELMET	REGULAR OR WELDING GOGGLE
 <p>حزام أمان للخصر أو براشوت</p> <p>SM007</p>	 <p>خوذة حماية</p> <p>SM004</p>	 <p>نظارات حماية عادية أو للتلحيم</p> <p>SM003</p>
NYLON GLOVES	LEATHER GLOVES FOR STEEL AND OIL	COTTON GLOVES
 <p>كفوف نايلون</p> <p>SM005-1</p>	 <p>كفوف جلد للحديد والزيوت</p> <p>SM005-07</p>	 <p>كفوف قطن</p> <p>SM005-06</p>
SAFETY NET	REFLECTIVE VEST	WARNING TAPE
 <p>شبكة أمان</p> <p>SM010</p>	 <p>سترة عاكسة</p> <p>SM021</p>	 <p>شريط تحذيري</p> <p>SM009-01</p>
WELDING MASK	WARNING FENCE	DUST MASK
 <p>قناع حماية للتلحيم</p> <p>SM018</p>	 <p>سياج تحذيري</p> <p>SM013</p>	 <p>كمامة للغبار</p> <p>SM012</p>
		ROAD SAFETY CONE
		 <p>كون أمان للطرق</p> <p>SM017</p>

<p>PAINT BRUSH</p> <p>فرشاة دهان</p>  <p>TE005</p>	<p>SCRUBBER</p> <p>شفرة تنظيف بمسكة</p>  <p>TE004-02</p>	<p>RATCHET WRENCH</p> <p>مفتاح شق مسنن</p>  <p>TE001</p>
<p>WIRE BRUSH</p> <p>فرشاة بولاد</p>  <p>TE005-08</p>	<p>WIRE BRASSED STEEL BRUSH</p> <p>فرشاة حديد موزة</p>  <p>TE005-06</p>	<p>LARGE BRUSH</p> <p>فرشاة طرش</p>  <p>TE005-09</p>
<p>HEXAGONAL MAGNETIC SET</p> <p>طقم مفكات مسدس</p>  <p>TE007-04</p>	<p>WRENCH SET</p> <p>طقم مفكات طربوش</p>  <p>TE007-03</p>	<p>TOOL BOX</p> <p>شنطة حديد للعدة</p>  <p>TE007</p>
<p>PAINT MIXER</p> <p>خلاط دهان</p>  <p>TE010</p>	<p>NYLON STRING ROLL</p> <p>خيوط نايلون عدة قياسات</p>  <p>TE008</p>	<p>STAR KIT SET</p> <p>طقم مفكات منجم</p>  <p>TE007-05</p>
<p>WOODEN BROOM</p> <p>مكنسة بلدية خشب</p>  <p>TE015-02</p>	<p>SOFT BRISTLE BROOM</p> <p>مكنسة ناعمة</p>  <p>TE015-08</p>	<p>WATER TUBE LEVEL</p> <p>نبريج شقطة</p>  <p>TE013-04</p>

TEFFLON	NYLON TAPE	BLACK TAPE
 <p>تفلون</p> <p>TE016-06</p>	 <p>سكوتش شفاف</p> <p>TE016-02</p>	 <p>سكوتش أسود</p> <p>TE016-01</p>
PAPER WHITE TAPE	PAPER BROWN TAPE	ALUMINUM TAPE
 <p>سكوتش ورق أبيض</p> <p>TE016-09</p>	 <p>سكوتش ورق أسمر</p> <p>TE016-08</p>	 <p>سكوتش ألومنيوم</p> <p>TE016-07</p>
EPOXY CLOSED GUN	PIPE WRENCH	GREASE PUMP
 <p>فرد سلكون ألومنيوم مسكر</p> <p>TE023</p>	 <p>بنسة لقط</p> <p>TE020</p>	 <p>مشحمة</p> <p>TE019-02</p>
STEEL STICK	CONCRETE SCREW	COPPER CYLINDER
 <p>عصا رول دهان حديد</p> <p>TE026-01</p>	 <p>برغي باطون</p> <p>TE025-14</p>	 <p>سلندر غيار</p> <p>TE024-01</p>
SWEEPER WOODEN STICK	WOODEN STICK 150 CM	ALUMINUM STICK
 <p>عصا مكسة خشب</p> <p>TE026-06</p>	 <p>عصا خشب ١٥٠ سم</p> <p>TE026-04</p>	 <p>عصا رول المينيوم</p> <p>TE026-02</p>

HOSE CLAMP رباط نبريج  TE030	ROLL BOLT رول بولت  TE028	HOOK ROLL BOLT OPEN END شئكل رول بولت مفتوح  TE027
FRONT CUTTING TOWER بئسة تربيط حديد  TE034	STAINLESS SCALE TAPE متر  TE033	EPOXY GUN فرد سلكون عادي  TE031-02
SCRAPER مشحاف  TE041	SCREW DRIVER مفك براغي  TE036	REGULAR PLIER بئسة عادية  TE034
SPONGE PAINT ROLL رول دهان اسفنج  TE043-03	COTTON PAINT ROLL رول دهان قطن  TE043-01	NYLON نايلون  TE042
WHITE BURLAP BAG كيس ردم خيش  TE045	CARTON ROLL رول كرتون  TE044	PAINT COTTON ROLL خرطوش قطن رول دهان  TE043-05

<p>STEEL SAW</p> <p>منشار حديد</p>  <p>TE054</p>	<p>ANTI-RUST SPRAY</p> <p>سبراي صدأ</p>  <p>TE051</p>	<p>SPRAY PAINT - DIFFERENT COLORS</p> <p>سبراي بوياء ألوان مختلفة</p>  <p>TE050-01</p>
<p>CUTTER BLADES</p> <p>مففات غيار</p>  <p>TE057</p>	<p>CUTTER</p> <p>مشرط</p>  <p>TE057</p>	<p>SAW FOR CUTTING WOOD</p> <p>منشار لقص الخشب</p>  <p>TE054</p>
<p>MATTOCK</p> <p>معول</p>  <p>TE066-01</p>	<p>FLAT CROSS HEAD SCREW</p> <p>برغي خشابي</p>  <p>TE063</p>	<p>FLAT WASHER</p> <p>روندل للبراغي والمسامير</p>  <p>TE059-01</p>
<p>ANGLE GRINDER - MULTIPURPOSE</p> <p>صاروخ متعدد الاستعمالات والسرعات</p>  <p>TE073</p>	<p>WATER HOSE</p> <p>نبريغ مياه</p>  <p>TE069</p>	<p>STEEL LADDER - DIFFERENT SIZES</p> <p>سلم حديد - عدة قياسات</p>  <p>TE068</p>
<p>PULLEY</p> <p>بكرة</p>  <p>TE078</p>	<p>SANDPAPER</p> <p>ورق حف</p>  <p>TE077</p>	<p>DRILL- MULTIPURPOSE</p> <p>مقدح متعدد الاستعمالات والسرعات</p>  <p>TE076</p>

<p>SQUEEGEE</p> <p>قحاطة</p>  <p>TE084</p>	<p>MANUAL BENDER</p> <p>طعاجة حديد</p>  <p>TE083-01</p>	<p>SHOVEL</p> <p>رفش</p>  <p>TE080</p>
<p>HINGE</p> <p>مفصلات جالسة</p>  <p>TE025-01</p>	<p>CIRCULAR FILTER</p> <p>غربال ناعم</p>  <p>TE081-01</p>	<p>TARPAULIN</p> <p>مشادر</p>  <p>TE085</p>
<p>OVERHEAD DOOR SIDE CHROME</p> <p>دلابة كروم</p>  <p>TE011-01</p>	<p>STEEL SAW BLADE</p> <p>نسله منشار للحديد</p>  <p>TE056-01</p>	<p>MAGNETIC PICK UP TOOL</p> <p>مغناطيس</p>  <p>TE064-01</p>
<p>FIRE FIGHTER HOSE</p> <p>نبريج إطفائية</p>  <p>TE013</p>	<p>RAKER</p> <p>نسله جازور</p>  <p>TE056</p>	<p>CLIPS MACHINE</p> <p>ماكينة شد</p>  <p>TE067-01</p>
<p>PLASTIC SLEEVE</p> <p>إسفين بلاستيك</p>  <p>TE060</p>	<p>MEASURING TAPE 50 M</p> <p>مازورة ٥٠ متر</p>  <p>TE033-07</p>	<p>ADJUSTABLE WRENCH</p> <p>مفتاح إنكليزي</p>  <p>TE002</p>

<p>TESTER SCREW</p> <p>مفك تستر</p>  <p>TE036-12</p>	<p>HOOK CLOSED END</p> <p>شنگل رول بولت مسكر</p>  <p>TE027</p>	<p>LONG NOSE PLIER</p> <p>بنسة رأس طويل</p>  <p>TE034-09</p>
<p>PLIER SIDE CUTTER</p> <p>قطاعة</p>  <p>TE034-05</p>	<p>STEEL RAKE</p> <p>مشط زراعي</p>  <p>TE018-01</p>	<p>AVIATION SCISSORS</p> <p>مقص تول</p>  <p>TE058</p>
<p>JIG SAW</p> <p>خرافة صناعية</p>  <p>TE072</p>	<p>SOCKET ANGLE</p> <p>مفتاح طربوش</p>  <p>TE006</p>	<p>COPPER LOCK</p> <p>قفل</p>  <p>TE053</p>

MALE PLUG	FEMALE PLUG	ELECTRIC BLOWER
<p>فيش ذكر</p>  <p>EE009-01</p>	<p>فيش انثى</p>  <p>EE009-02</p>	<p>منفخ كهربائي</p>  <p>EE001</p>
ELECTRICAL ROLL EXTENSION 50 M	ELECTRICAL SOCKET OUTLET	REGULER LAMP
<p>وصلة كهرباء ٥٠ متر</p>  <p>EE015-01</p>	<p>كادر كهرباء مع شريط</p>  <p>EE010-02</p>	<p>لمبة عادية</p>  <p>EE001</p>
ELECTRICAL SOCKET WITHOUT CABLE	RECHARGEABLE LIGHT PROJECTOR	LAMP SOCKET
<p>كادر كهرباء بدون شريط</p>  <p>EE010-08</p>	<p>بروجكتور تشریح</p>  <p>EE017-01</p>	<p>دوي لمبة</p>  <p>EE016</p>